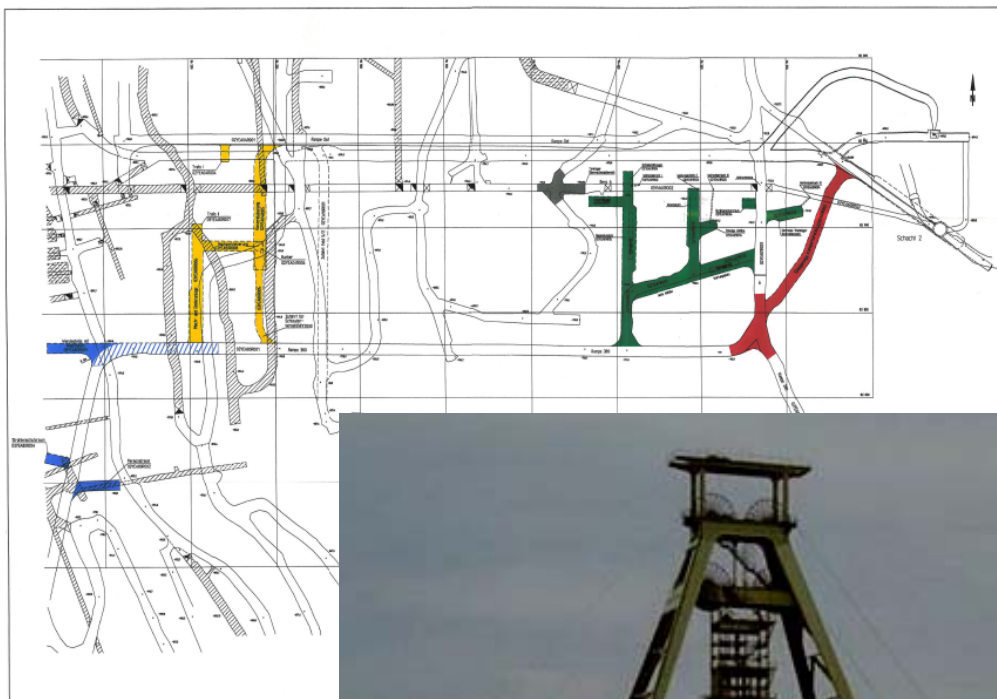


„Ingenieurleistungen für Schacht Konrad 2, das einzige planfestgestellte atomare Endlager in Deutschland, Grubennebenräume, Einlagerungskammern, Transportstrecken“

Durch „Deutsche Gesellschaft zum Bau und Betrieb von Endlagern für Abfallstoffe mbH (DBE)“ an die Bietergemeinschaft:

- CDM Consult GmbH,
- C&E Consulting und Engineering GmbH und
- ITASCA Consultants GmbH



- Objektplanung
- Tragwerksplanung
- Numerische Berechnungen
- Örtliche Bauüberwachung

Voraussichtlicher Leistungszeitraum: 2009 – 2013/2014