

**Projektcontrolling und
Projektmanagement
ehem. DKFL-Wälzlagerwerk
Luckenwalde**

C&E · Consulting und
Engineering GmbH



NL Berlin/ Brandenburg
Paradiesstraße 208 • D-12526 Berlin
Tel.: +49 (0) 30 67 29 601 • Fax: +49 (0) 30 67 29 607
E-mail: cue-berlin@t-online.de
Internet: www.cue-chemnitz.de

Projektziel: Projektcontrolling und –management im Rahmen der Haftungsfreistellung;
Gefährdungsabschätzung Boden und Grundwasser

Ort: Luckenwalde,
Industriestraße,
Brandenburg

Auftraggeber: Bundesanstalt
für vereinigungs-
bedingte Sonder-
aufgaben (BvS)

Jahr: 2006 - 2008

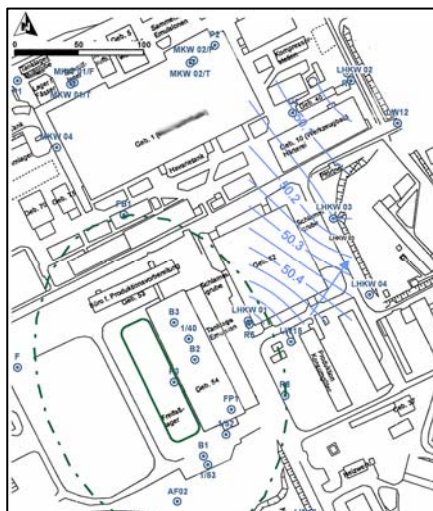
Budget: 15.000 €

Ausgangssituation:

Das Objekt ist der ehem. Standort des DKFL-Wälzlagerwerkes Brandenburg Betriebsteil Luckenwalde. Im Zuge des Produktionsprozesses wurde der Untergrund und das Grundwasser durch eingetragene Leichtflüchtige halogenierte Chlorkohlenwasserstoffe beeinflusst.

Die C&E wurde mit dem Controlling und der Begleitung der Maßnahmen zur Gefahrenerkundung betraut.

In diesem Zusammenhang wurde neben dem Vertragscontrolling, der Budgetplanung und Kostenkontrolle die Maßnahmen zur Gefahrenerkundung geplant, begleitet und ausgewertet.



Projektleistungen:

- Statusbericht
- Führung von Ausschreibungen, Angebotsbewertung, Preisspiegel, Vergabeempfehlungen
- Überwachung und Auswertung der Grundwasseruntersuchungen
- Rechnungsprüfung, Kostenverfolgung
- Bericht zur Gefährdungsabschätzung Grundwasser
- Ausschreibung und Begleitung von Rückbaumaßnahmen