

Reflexionsseismische Messungen zur Feststellung der Existenz und Lage von Hohlräumen des Altbergbaus auf Braunkohle

C&E · Consulting und Engineering GmbH



D-09117 Chemnitz • Jagdschänkenstraße 52
Tel.: +49 (0) 371 881 42 28 • Fax: +49 (0) 371 881 43 11
E-mail: info@cue-chemnitz.de
Internet: www.cue-chemnitz.de

Projektziel: Lokalisierung nicht rißkundiger (unbekannter) Hohlräume aus dem Altbergbau/Tiefbau auf Braunkohle in zwei Untersuchungsflächen

Ort: Bitterfeld und Holzweißig

Auftraggeber: LMBV mbH, Länderbereich Sachsen-Anhalt

Leistungsempfänger: LMBV mbH

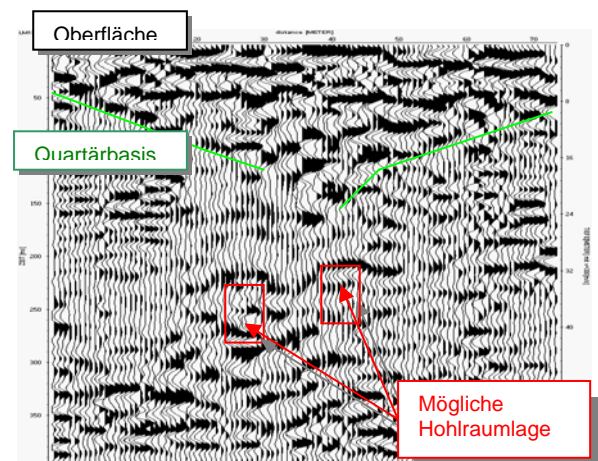
Zeitraum: 2001



Seismische Messungen zur Lokalisierung von Hohlräumen

Ausgangssituation:

- Im Raum Bitterfeld begann der Bergbau auf Braunkohle bereits 1837. Durch Tagesbrüche in den letzten 20 Jahren ist jedoch bekannt, daß die noch vorhandenen Unterlagen aus der Zeit vor dem Beginn der industriellen Gewinnung im Tagebau unvollständig und zum Teil ungenau sind. Um weitere Gefährdungen der öffentlichen Sicherheit auszuschließen, müssen Verdachtsflächen ausgegrenzt und auf die Existenz von Resthohlräumen überprüft werden.



Beispiel eines seismischen Lotzeitschnittes aus dem Untersuchungsgebiet

Hauptleistungen:

- Planung und Organisation flächenhafter reflexionsseismischer Messungen in zwei Verdachtsflächen in Zusammenarbeit mit einem Subunternehmer.
- Information der Anwohner und Grundstückseigentümer, Abstimmung und Koordination der Durchführung.
- Auswertung und Darstellung, einschließlich Empfehlungen für Bohransatzpunkte.