

**Ingenieurtechnische Analyse
der geomechanischen und radiologischen
Verhältnisse im Bereich Kirchplatz
St. Wolfgangskirche in Schneeberg
Erarbeitung von Sanierungslösungen zur
Dauerhaften Beseitigung bzw.
Reduzierung der Gefährdung durch
Wismut-Altbergbau**

C&E · Consulting und
Engineering GmbH



D-09117 Chemnitz • Jagdschänkenstraße 52
Tel.: +49 (0) 371 881 22 39 • Fax: +49 (0) 371 881 45 89
E-mail: info@cue-chemnitz.de
Internet: www.cue-chemnitz.de

Projektziel: Erarbeitung von Sanierungslösungen zur dauerhaften Beseitigung bzw. Reduzierung der Gefährdungen durch den Wismut-Altbergbau im Bereich Kirchplatz St. Wolfgangskirche in Schneeberg

Ort: Schneeberg

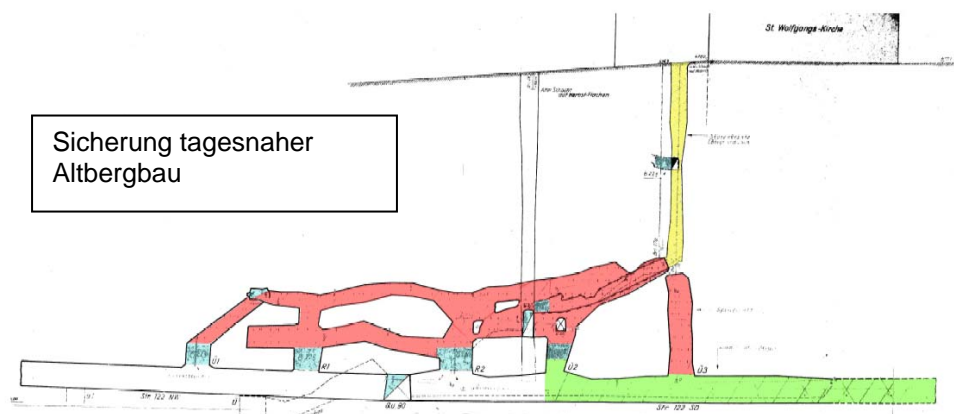
Auftraggeber: WISMUT GmbH
Chemnitz, PT Alt

**Leistungs-
empfänger:** WISMUT GmbH
Chemnitz, PT Alt

Jahr: 2005 – 2006
Sanierungsareal: ca. 30 ha

Projektleistungen:

- **Analyse und Bewertung** der gegenwärtigen bergschadenkundlichen und radiologischen Situation im Bearbeitungsgebiet Kirchplatz St. Wolfgangskirche
- **Bewertung der bergschadenkundlichen Situation** zur Ableitung von Verwehrmaßnahmen unter Beachtung der o.g. Zielstellung
- **Bewertung der radiologischen Situation** im Zusammenhang mit den Verwehrmaßnahmen
- **Erarbeitung eines optimierten Verwehrkonzeptes** unter Beachtung der bergschadenkundlich-geotechnischen und radiologischen Ergebnisse
- **Kostenschätzung** für die vorgeschlagenen Maßnahmen



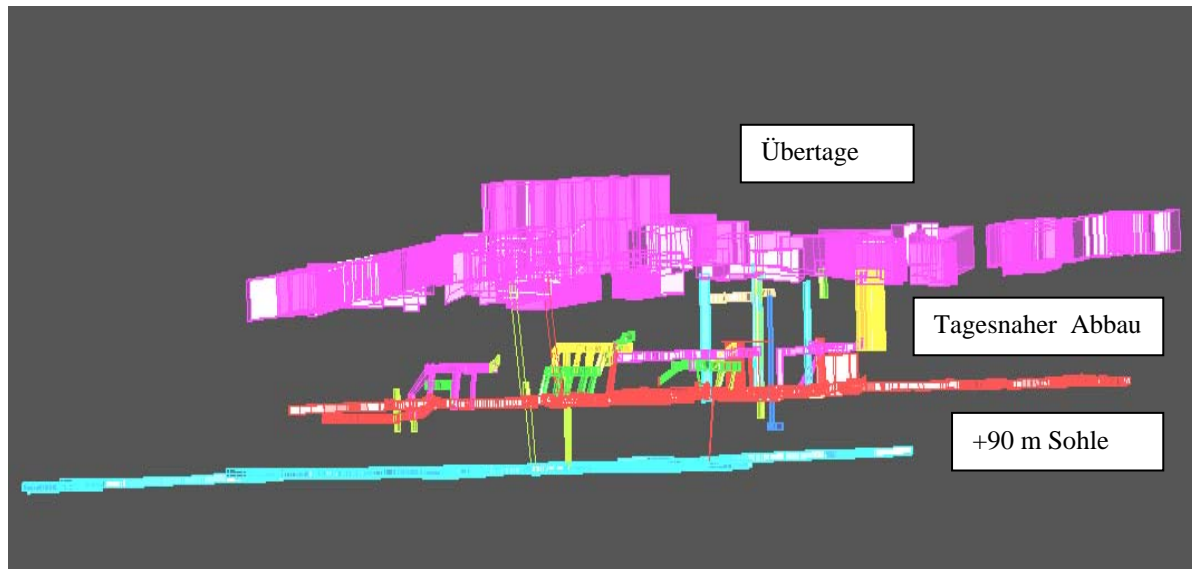
**Ingenieurtechnische Analyse
der geomechanischen und radiologischen
Verhältnisse im Bereich Kirchplatz
St. Wolfgangskirche in Schneeberg
Erarbeitung von Sanierungslösungen zur
Dauerhaften Beseitigung bzw.
Reduzierung der Gefährdung durch
Wismut-Altbergbau**

**C&E · Consulting und
Engineering GmbH**

C&E

D-09117 Chemnitz • Jagdschänkenstraße 52
Tel.: +49 (0) 371 881 22 39 • Fax: +49 (0) 371 881 45 89

E-mail: info@cue-chemnitz.de
Internet: www.cue-chemnitz.de



Visualisiertes Gesamtstandortmodell (3-D)



Realisierter Sicherungsumfang nach Abschluß der 1. und 2. Sanierungsetappe