

**Acceso mecánico a la galería
Rothschönberger en la zona del pozo
Reiche Zeche“ en Freiberg**

**C&E · Consulting und
Engineering GmbH**

C&E

09117 Chemnitz • Jagdschänkenstraße 52
Tel.: +49 (0) 371 881 2239 • Fax: +49 (0) 371 881 4589
E-mail: info@cue-chemnitz.de
Internet: www.cue-chemnitz.de

Proyecto: Ampliación del acceso mecánico al pozo Reiche Zeche.
Investigación de las minas “Reiche Zeche“ y “Alte
Elisabeth“

Localización: Sachsen, Freiberg

Cliente: Sächsisches
Oberbergamt

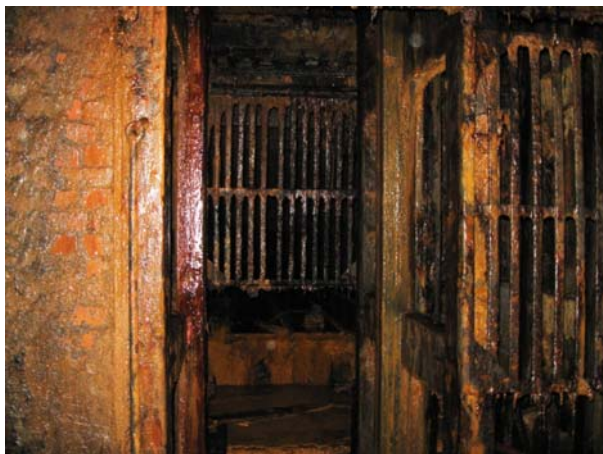
Beneficiario: TU Bergakademie
Freiberg über SOBA

Periodo: seit 2007

Ejecución del proyecto:

1. Ejecución de la comparación de diferentes variantes resaltando la más prioritaria “Saneamiento del pozo desde la primera planta hasta el nivel que no dispone de rampa en las galerías Rothschönberger“ incluyendo una contemplación del volumen de coste
2. Planificación de los trabajos mineros a través de la realización de la variante prioritaria incluyendo el completo reequipamiento y modernización de la maquinaria eléctrica para el control y la monitorización de la extracción a través de SPS según la Normativa Técnica Vigente (Technische Anforderungen an Schacht- und Schrägförderanlagen - TAS)

Estado de la reconstrucción:



Acceso mecánico a la galería Rothschönberger en la zona del pozo Reiche Zeche“ en Freiberg

C&E · Consulting und
Engineering GmbH



09117 Chemnitz • Jagdschänkenstraße 52
Tel.: +49 (0) 371 881 2239 • Fax: +49 (0) 371 881 4589
E-mail: info@cue-chemnitz.de
Internet: www.cue-chemnitz.de

Esquema de saneamiento (8 etapas en conjunto):

