

Planung und Bauoberleitung, Bauüberwachung

Schiffbare Verbindung

Geierswalder See – Senftenberger See / Überleiter 12

C&E · Consulting und
Engineering GmbH



09117 Chemnitz • Jagdschänkenstraße 52
Tel.: +49 (0) 371 881 22 39 • Fax: +49 (0) 371 881 45 89
E-mail: info@cue-chemnitz.de
Internet: www.cue-chemnitz.de

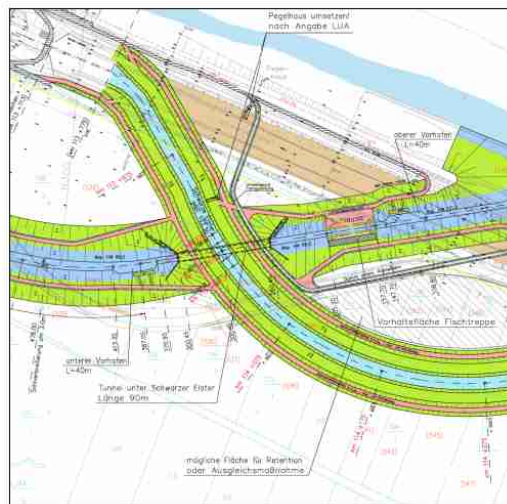
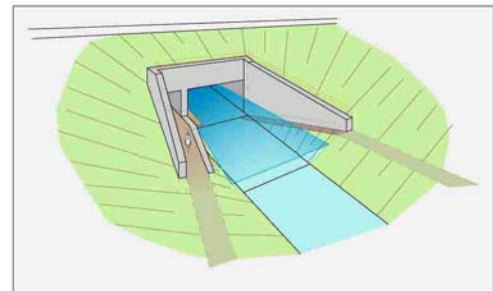
Projektziel: Schiffbare Verbindung
Geierswalder See –
Senftenberger See /
Überleiter 12

Ort: Senftenberg

Auftraggeber: LMBV

Leistungsempfänger: LMBV,
Länderbereich Brandenburg

Jahr: 2005-2008



Projektleistungen:

Phasen

- Lph 1-7 HOAI einschließlich:
- Baugrunduntersuchung
- Tragwerksplanung
- Landschaftspflegerischer Begleitplan

*Für Überleitungskanal (Massenentnahme) und
Parkplatz „Seestrand Großkoschen“:*

- Bauoberleitung
- örtliche Bauüberwachung

Teilobjekte

- Schleusenbauwerk
- Tunnel Schwarze Elster
- Überleitungskanal
- Überführung B96 über schiffbare Verbindung und Wegekonzeption
- Umverlegung Schwarze Elster
- Planung des Parkplatzes „Seestrand Großkoschen“

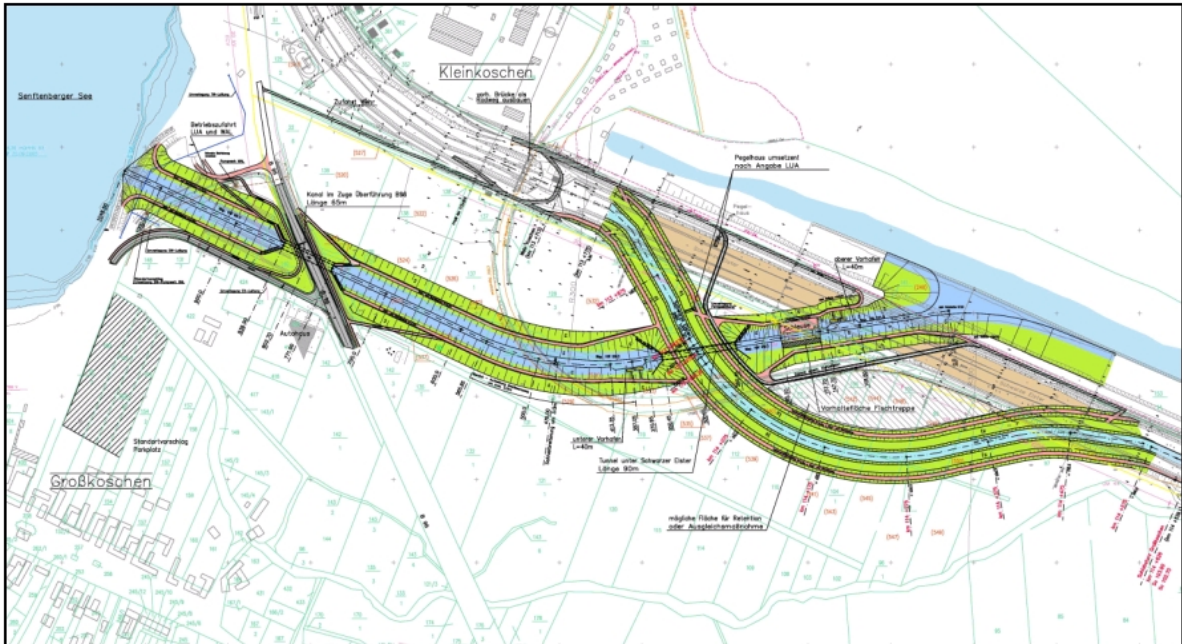
Planung und Bauoberleitung, Bauüberwachung

Schiffbare Verbindung Geierswalder See – Senftenberger See / Überleiter 12

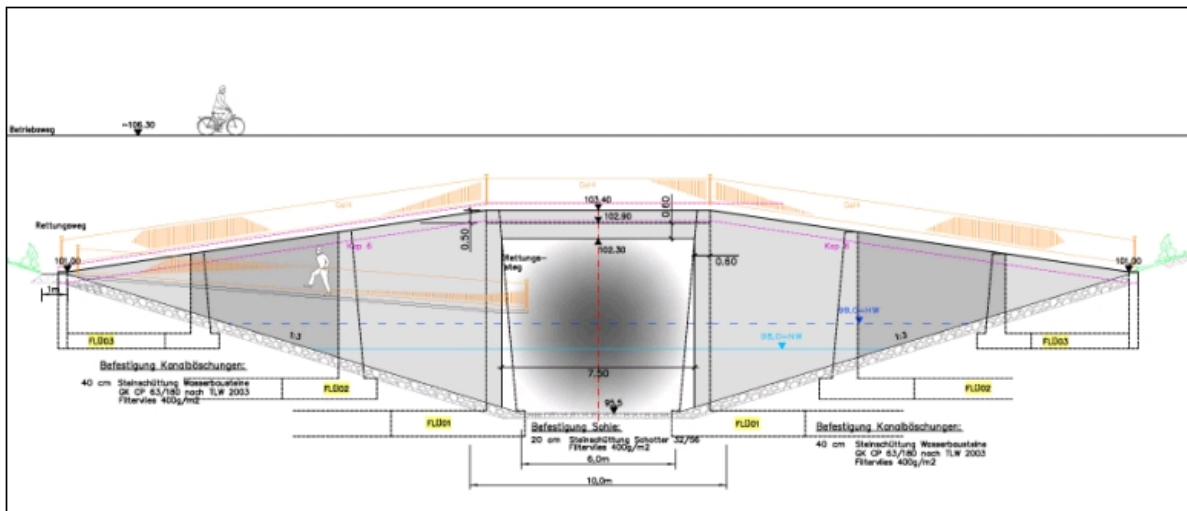
C&E · Consulting und
Engineering GmbH



09117 Chemnitz • Jagdschänkenstraße 52
Tel.: +49 (0) 371 881 22 39 • Fax: +49 (0) 371 881 45 89
E-mail: info@cue-chemnitz.de
Internet: www.cue-chemnitz.de



Lageplan



Tunnelportal