


Recuperación de las Minas de Uranio de la empresa estatal “Almaz” en Lermontov - Rusia

C&E · Consulting und Engineering GmbH



09117 Chemnitz • Jagdschänkenstraße 52
 Tel.: +49 (0) 371 881 22 39 • Fax: +49 (0) 371 881 45 89
 E-mail: info@cue-chemnitz.de
 Internet: www.cue-chemnitz.de

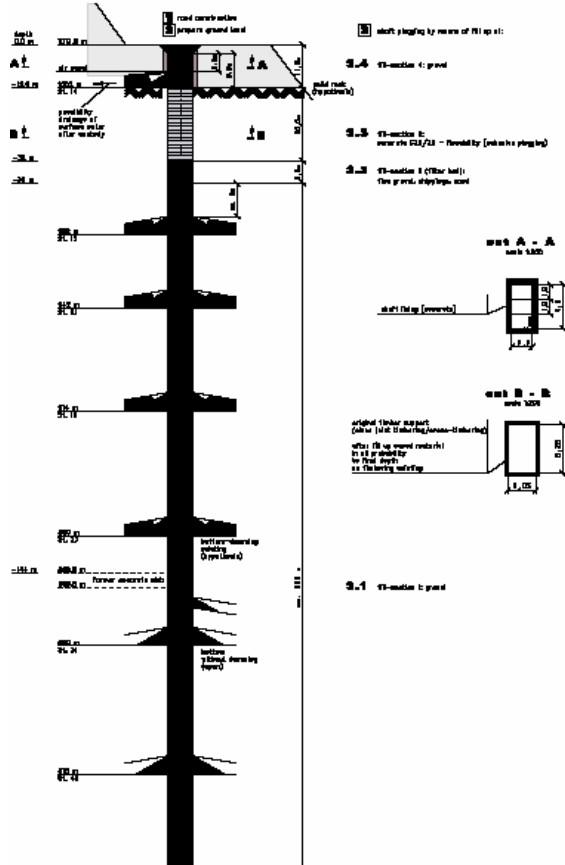
Objetivo del proyecto:	Preparación de la recuperación incluyendo el diseño técnico de la recuperación de zonas superficiales y mineras en Beshtau (mina, acumulación de desechos), en Byk (mina, acumulación de desechos), en la planta hidrometalúrgica y en la laguna de residuos.	
Localización: Cliente: Beneficiario: Periodo:	Lermontov Rusia Comisión Europea Ministerio de Energía Atómica de la Federación Rusa (MINATOM) 2004 – 2005	
Situación Inicial:	El proyecto tiene como objetivo la recuperación de los daños medioambientales causados por la minería y la molienda de Uranio en el área de Lermontov, que está localizada en la Región Caucásica de las Aguas Minerales. Desde 1950 hasta 1992 estuvieron operativas en la zona 2 minas subterráneas, una en las montañas de Beshtau (mina#1) y de Byk (mina #2). Cerca de Lermontov, una planta de procesamiento de Uranio estaba operativa. Los residuos procedentes del procesamiento del mineral fueron dispuestos en una laguna de residuos cercana a la planta.	

Recuperación de las Minas de Uranio de la empresa estatal "Almaz" en Lermontov - Rusia

C&E · Consulting und Engineering GmbH



09117 Chemnitz • Jagdschänkenstraße 52
 Tel.: +49 (0) 371 881 22 39 • Fax: +49 (0) 371 881 45 89
 E-mail: info@cue-chemnitz.de
 Internet: www.cue-chemnitz.de



Servicios proporcionados:

- Recogida de datos y finalización de la base de datos
- Desarrollo de un modelo conceptual geológico e hidrológico para la zona de Lermontov
- Establecimiento de riesgos de la zona de Lermontov
- Estudio de viabilidad
- Diseño conceptual de la recuperación propuesta para la zona de Lermontov con:
 - tecnología propuesta para la demolición de instalaciones, excavación de suelos contaminados, eliminación y transporte de suelos y desechos contaminados, estabilización de depósitos y lagunas de residuos clausura de 2 minas subterráneas, y la recogida de aguas y su tratamiento;
 - descripción del equipo a utilizar;
 - estimación de volúmenes/balances de masa que serán manipulados;
 - estimación de costes;
 - consideraciones con respecto a la estructura (carreteras, electricidad y suministro de agua)

