

Planung Abschlussanierung Deponie Gleesberg

Temporäre Felswandsicherung,
Oberflächenabdeckung /-dichtung

C&E · Consulting und
Engineering GmbH



09117 Chemnitz • Jagdschänkenstraße 52
Tel.: +49 (0) 371 881 22 39 • Fax: +49 (0) 371 881 45 89
E-mail: info@cue-chemnitz.de
Internet: www.cue-chemnitz.de

Projektziel: Abschlussanierung
Deponie Gleesberg

Ort: Schneeberg / Schlema

Auftraggeber: Zweckverband Abfall-
wirtschaft Südwest-
sachsen (ZAS)

**Leistungs-
empfänger:** ZAS

Jahr: 2004-2005



Bermen Ausbildung 3. Sohle



Bild: temp. Felswandsicherung

Projektleistungen:

Phasen

- Ausführungsplanung
- Ausschreibung
- Mitwirkung bei der Vergabe
- Bauoberleitung

Inhalte

Konturierung des Deponiekörpers, Bauzeitliche Felswandsicherung, mineralische Oberflächenabdeckung /-dichtung, Herstellen des Bermenaufbaus, Bemessung und Herstellung der Oberflächenwasserfassung, Begrünung / Bepflanzung des Deponiekörpers, Anpassung der Einrichtungen für die Nachsorge:

- 7.500 m² temporäre Felswandsicherung,
- 21.000 m² mineralische Oberflächenabdichtung,
- 13.000 m² mineralische Oberflächenabdeckung aus 1,0 m Rekultivierungsmaterial,
- 2.000 m² Bermenbefestigung aus Schotter,
- 600 m Entwässerungsgräben zur Ableitung des im Deponiebereich anfallenden Oberflächenwassers einschl. 2 Verteilerbauwerke für eine großflächige Verteilung / Versickerung,
- 24.000 m² Rekultivierung des Deponiekörpers durch Rasensaat und ingenieurbioologischen Verbau,
- Ausbau von 3 Grundwassermessstellen für die Überwachung der Wasserqualität im Rahmen der Nachsorge

Planung Abschlussanierung Deponie Gleesberg

Temporäre Felswandsicherung,
Oberflächenabdeckung /-dichtung

C&E · Consulting und
Engineering GmbH



09117 Chemnitz • Jagdschänkenstraße 52
Tel.: +49 (0) 371 881 22 39 • Fax: +49 (0) 371 881 45 89
E-mail: info@cue-chemnitz.de
Internet: www.cue-chemnitz.de

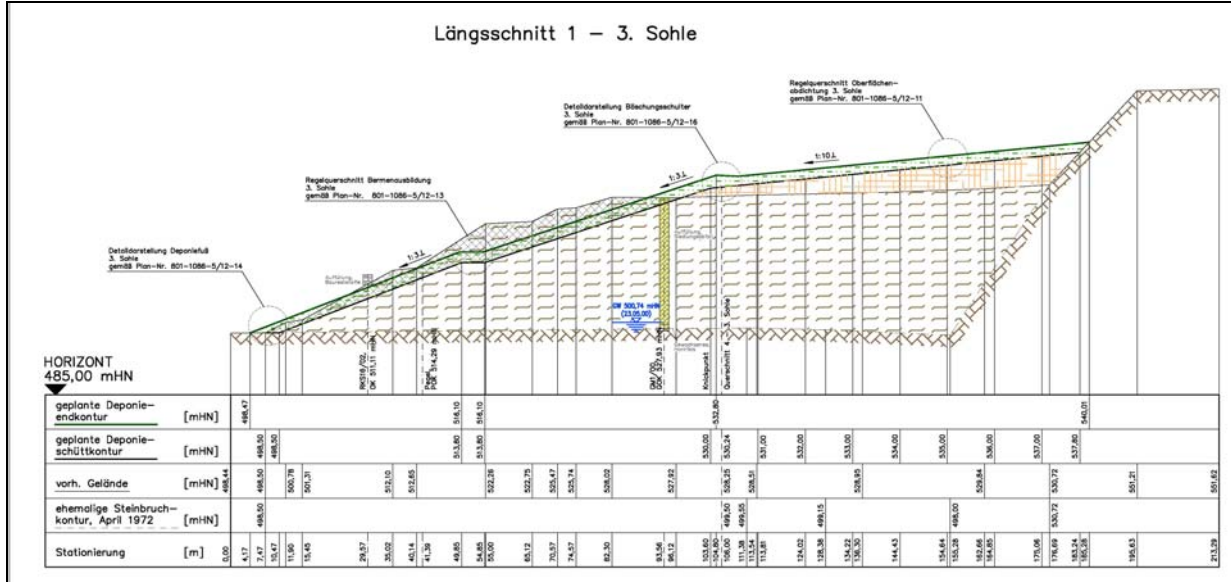


Bild: Deponielängsschnitt 3. Sohle

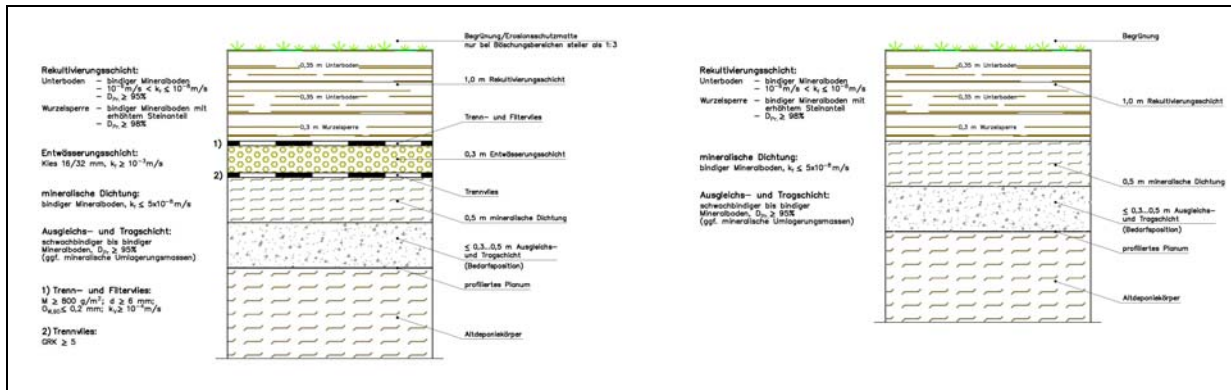


Bild: Regelaufbau der Oberflächenabdichtung 3. Sohle

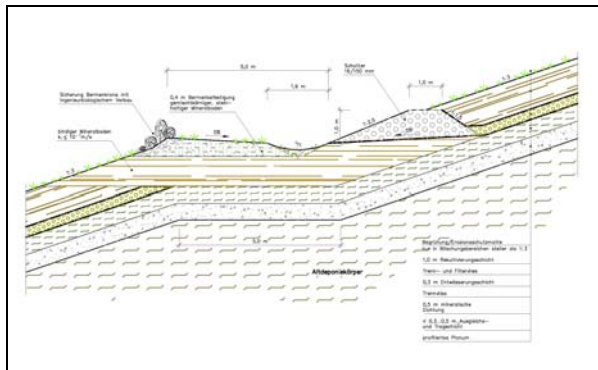


Bild: Bermenausbildung 3. Sohle

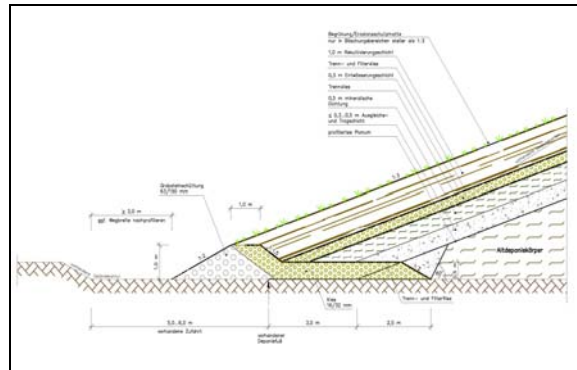


Bild: Deponiefußausbildung 3. Sohle