

**Sanierung Deponie Lipprandis
- Endverwertung der Deponie
Lipprandis SA 1 bis 3 (teilweise) -**

C&E · Consulting und
Engineering GmbH



D-09117 Chemnitz • Jagdschänkenstraße 52
Tel.: +49 (0) 371 881 4228 • Fax: +49 (0) 371 881 4311
E-mail: info@cue-chemnitz.de
Internet: www.cue-chemnitz.de

Projektziel: Endverwertung der Deponie Lipprandis SA 1 bis 3 (teilweise) durch Konturierung mit nachfolgendem Einbau einer einer Kombinationsabdichtung der DK II nach einschl. Anpassung der Anlagen der Deponiegasfassung und –entsorgung sowie der Oberflächenwasserfassung und –ableitung

Ort: Lipprandis bei Glauchau
Auftraggeber: Zweckverband Abfallwirtschaft SW Sachsen
Leistungsempfänger: Zweckverband Abfallwirtschaft SW Sachsen
Zeitraum: 2004 bis 2008



Ausgangssituation:

Die SA 1 bis 3 (teilweise) waren zwischenabgedeckt; SA 1 mit Mineralboden, SA 2 bis 3 (teilweise) mit qualifiziertem Material einer Dichtungsschicht zuzüglich einer Opferschicht. Die SA 1 bis 3 (teilweise) wurden aktiv entgast, das Oberflächenwasser ordnungsgemäß gefasst und abgeleitet.

Phasen

- Entwurfs- und Genehmigungsplanung
- Ausführungsplanung
- Vorbereitung und Mitwirkung bei der Vergabe
- Bauoberleitung

Inhalte

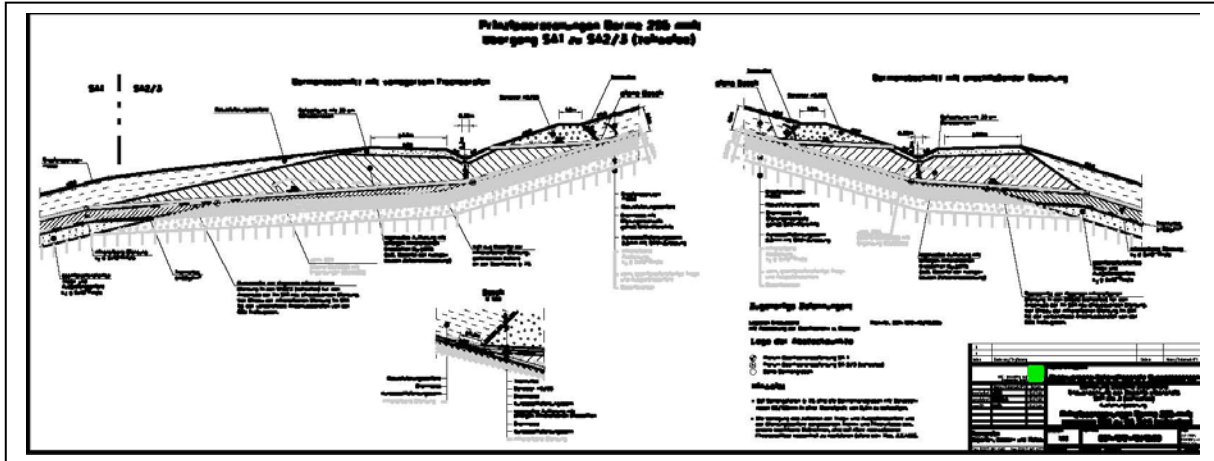
- Einbau einer Kombinationsabdichtung nach DepV mit Dränagematte als alternative Entwässerungsschicht, vollständiges Schichtpaket im SA 1 (ca. 28.000 m²), unter Einbeziehung der liegenden Dichtungsschicht in den SA 2 bis 3 (teilweise) (ca. 30.000 m²)
- Anpassen des Gasfassungssystems an die neuen Bedingungen sowie Neubau der Gasabsaugleitungen der aktiven Entgasung und der Anlagen für eine spätere passive Entgasung
- Neubau des Oberflächenwasserfassungssystems

Sanierung Deponie Lipprandis - Endverwertung der Deponie Lipprandis SA 1 bis 3 (teilweise) -

C&E · Consulting und
Engineering GmbH



D-09117 Chemnitz • Jagdschänkenstraße 52
Tel.: +49 (0) 371 881 4228 • Fax: +49 (0) 371 881 4311
E-mail: info@cue-chemnitz.de
Internet: www.cue-chemnitz.de



Berme 295 m HN – Übergang SA 1 auf SA 2/3 (teilweise)



Profilierung SA 1



Dichtungsschichteinbau SA 1



Velegen KDB und Dränmatte SA 1



Einbau Rekuboden SA 1

Sanierung Deponie Lipprandis - Endverwertung der Deponie Lipprandis SA 1 bis 3 (teilweise) -

C&E · Consulting und
Engineering GmbH



D-09117 Chemnitz • Jagdschänkenstraße 52
Tel.: +49 (0) 371 881 4228 • Fax: +49 (0) 371 881 4311
E-mail: info@cue-chemnitz.de
Internet: www.cue-chemnitz.de

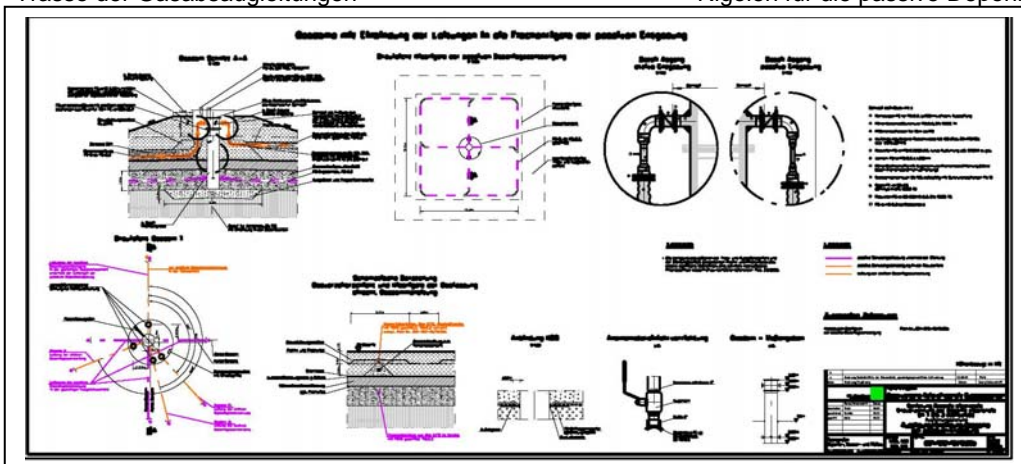


Ertüchtigung liegende mineral. Dichtungsschicht SA 2/3 (teilweise) KDB und Dränmatte SA 2/3 (teilweise)



Trasse der Gasabsaugleitungen

Rigolen für die passive Deponieentgasung



Gasdome mit Abgängen für die aktive und die passive Deponieentgasung