

Deponie Weißer Weg - Erweiterung und Verwahrung -

C&E · Consulting und
Engineering GmbH



D-09117 Chemnitz • Jagdschänkenstraße 52
Tel.: +49 (0) 371 881 4228 • Fax: +49 (0) 371 881 4311
E-mail: info@cue-chemnitz.de
Internet: www.cue-chemnitz.de

Projektziel: Planung, Sanierung und Erweiterung der Abfalldeponie durch Einbau einer Basisabdichtung nach dem TASie Regelwerk. Vorbereitung der Abschlußplanung durch Festlegung der möglichen Endkontur und aller erforderlichen Nebenanlagen (Gasfassungen, Sickerwasserfassung- und -behandlung, Oberflächenwasserfassung und -ableitung, Betriebsgebäude und Wegebau).

Ort: Chemnitz

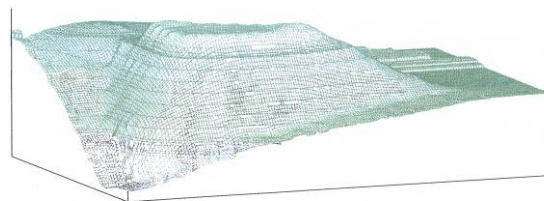
Auftraggeber: Stadtverwaltung
Chemnitz

Leistungsempfänger: Stadtverwaltung
Chemnitz

Zeitraum: 1996

Baukosten: 48,6 Mill. €

Computer Simulation



Ausgangssituation:

An der Stadtgrenze von Chemnitz wurde über einen längeren Zeitraum eine ungeordnete Abfalldeponie betrieben ohne den Belangen des Umwelt- und Gesundheitsschutzes der Bevölkerung Rechnung zu tragen. Die Deponie sollte weiterhin als Abfall- und in Teilbereichen als Sonderabfalldeponie betrieben werden. Durch die zu erarbeitende Studie, basierend auf einer Gefährdungsabschätzung und hydrogeologischer Untersuchungen sollten die Möglichkeiten und die Randbedingungen für den Weiterbetrieb der Deponie untersucht und dargestellt werden.



Leistungsumfang:

- Gefährdungsabschätzung
- Hydrogeologie
- Studie

Technische Daten:

- Erweiterungsvolumen: 3,5 Mill. m³
- Gesamtfläche: 40 ha
- Höhe der Müllseite: 20 m
- Böschungsneigung: < 1:4
- Endhöhe: 60 m
- Versuchsanlage zur Sickerwasserbehandlung