

# Orientierende Erkundung von Altstandorten: Alt-tankstelle Schleicher Regis-Breitungen

C&E · Consulting und  
Engineering GmbH



D-09117 Chemnitz • Jagdschänkenstraße 52  
Tel.: +49 (0) 371 881 4228 • Fax: +49 (0) 371 881 4311  
E-mail: info@cue-chemnitz.de  
Internet: www.cue-chemnitz.de

**Projektziel:** Die OU hat das Ziel, orientierende Kenntnisse über die Art und das räumliche Ausmaß der Kontamination im Schadherd und in den relevanten Schutzgütern sowie einen Überblick über den Umfang des Gefährdungspotentials zu erlangen.

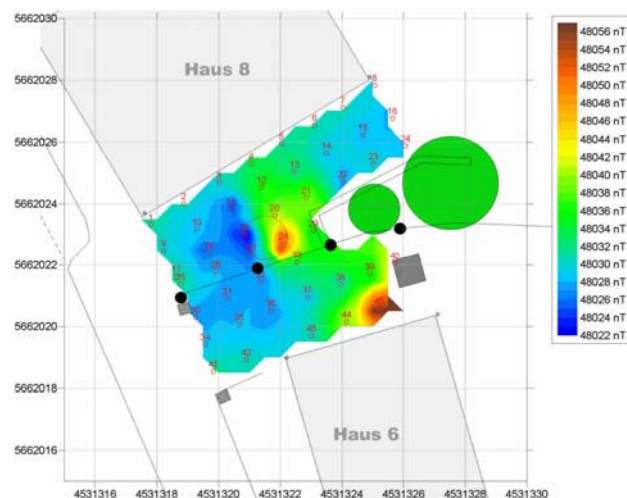
**Ort:** Regis-Breitungen

**Auftraggeber:** LMBV mbH

**Leistungs-empfänger:** LMBV mbH

**Jahr:** 2006

**Budget:** 3 500 €



## Ausgangssituation:

Auf dem Grundstück wurde zwischen 1930 und 1960 eine Benzin/Diesel-Tankstelle betrieben. Die Tankstelle befand sich in der Grundstückseinfahrt. In den 1970er Jahren erfolgte der Rückbau der technischen Anlagen. Im Ergebnis der Historischen Erkundung wird Handlungsbedarf für die Schutzgüter Grundwasser und Boden des Altstandortes im Sinne einer Orientierenden Erkundung ausgewiesen.



## Projektleistungen:

- Erarbeitung einer Erkundungsstrategie
- Geophysikalische Messung zur Tankortung (Geomagnetik)
- Rammkernsondierungen, Boden-Wasser- und Bodenluftuntersuchungen
- Analytik Feststoff, Wasser, Luft
- Bewertung und Ableitung des Handlungsbedarfs
- Konzeption für weiterführende Untersuchungen