

Diseño de un canal navegable entre los lagos Geierswalder – Senftenberger / Überleiter 12

C&E · Consulting und Engineering GmbH



09117 Chemnitz; • Jagdschänkenstraße 52
Tel.: +49 (0) 371 881 22 39 • Fax: +49 (0) 371 881 45 89
E-mail: info@cue-chemnitz.de
Internet: www.cue-chemnitz.de

Objetivo: Canal navegable entre los lagos Geierswalder – Senftenberger / Überleiter 12

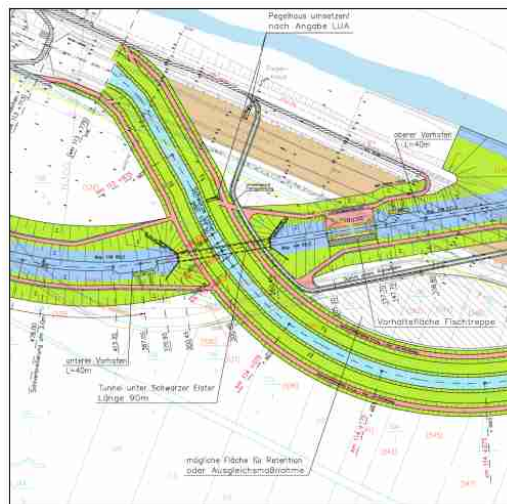
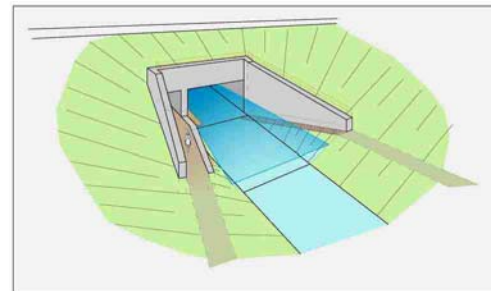
Localización: Senftenberg/Germany

Cliente: LMBV

Beneficiario: LMBV,
Länderbereich Brandenburg

Periodo: 2005-2006

Presupuesto: 6.502.000 €



Ejecución del proyecto:

Fases

- Evaluación básica
- Planificación preliminar
- Borrador y aprobación de la planificación
Incluyendo:
 - Investigación del subsuelo
 - Planificación de la estructura de soporte
 - Planificación y evaluación medioambiental

Objetivos

- Túnel Schwarze Elster
- Conexión del canal
- Puente B96 sobre el canal navegable
- Construcción de esclusas
- Traslado del Schwarze Elster

